

Unidad 2. Historia política reciente de El Salvador		Semana 1
Contenido	La importancia económica y social de las remesas y la dependencia económica de las familias salvadoreñas.	
Producciones	<ul style="list-style-type: none"> • Elaboración de conceptos propios • Contraste entre conceptos y resolución de guía de preguntas • Análisis de datos y resolución de guía de preguntas • Resumen del contenido • Resolución de cuestionario de opción múltiple 	

Orientaciones

En esta guía encontrarás material de apoyo que te servirá para ampliar tu comprensión de las remesas como fenómeno social en El Salvador. Se te presentan a continuación lecturas teóricas y algunos datos estadísticos para el análisis que desarrollarás en las actividades de esta semana.

A. Inicio

Actividad 1. Saberes previos.

En tu cuaderno anota las ideas que vienen a tu mente cuando lees las siguientes palabras: remesas y economía familiar.

Luego, pregunta a un familiar las ideas que le produce escuchar estas palabras.

Contrasta sus ideas con las tuyas y escribe tu propia definición de remesas y de economía familiar.

Explicación al personal docente: se busca que el estudiantado indague en su propia realidad para que, a partir de ahí, construya sus propios conceptos que posteriormente contrastará con definiciones académicas, en la siguiente actividad.

B. Desarrollo

Actividad 2. Profundizando en el concepto de remesas.

Contextualización

Como se ha visto en las guías de estudio anteriores, las migraciones cobraron importancia al finalizar el conflicto armado, lo que provocó –entre otros factores– que las remesas fueran un elemento clave en la salvaguarda de la economía nacional. Esto debido a que al finalizar la década de 1980 y a lo largo de los años noventa, la economía fue sometida a una serie de políticas neoliberales que básicamente truncaron el desarrollo productivo del país, especialmente en ramas como la agricultura y la industria. Por consiguiente, eso provocó que la producción interna de bienes fuera exigua.

Así también, ante las altas tasas de desempleo hubo un considerable crecimiento del comercio informal. En contraste, los pocos nichos de empleos formales donde podía insertarse la población se reducían al área de los servicios (usualmente, de telecomunicaciones para empresas transnacionales), así como en la producción de prendas textiles localizadas en zonas francas.

Ante ese panorama, las remesas se convirtieron en un salvavidas que permite inyectar a la economía nacional y familiar los ingresos que no se percibirían de otra forma.

Para profundizar en el tema y conocer datos más recientes, puedes ver el video *Las remesas que mantienen con vida a El Salvador*. Disponible en el siguiente enlace: <https://bit.ly/36hxfXi>



Después de esa breve introducción, te proponemos leer las siguientes definiciones de remesas. Según la Organización Internacional para las Migraciones (OIM), una remesa es la “suma de dinero ganada o adquirida por no nacionales, transferida a su país de origen”. (OIM [2006], *Glosario sobre migración*, Ginebra, p. 62).

En la definición anterior, vimos el énfasis puesto en la dimensión económica de las remesas; veamos ahora su dimensión social:

Las remesas “son definidas como ideas, prácticas, identidades y capital social que fluyen desde los países de destino de las personas migrantes y sus países de origen. Las remesas sociales son transferidas por migrantes de ambos sexos, y son intercambiadas mediante cartas u otras formas de comunicación, como por [sic] teléfono, fax, Internet o video. Pueden afectar las relaciones familiares, los roles de género o las identidades de clase y etnia”. (Peggy Levitt citada en Monzón, Ana Silvia. (2006). *Las viajeras invisibles: Mujeres migrantes en la región centroamericana y el sur de México*. Guatemala: Consejería en Proyectos-Centroamérica y México PCS-CAMEX).

Ahora que has leído ambas definiciones, contrasta tu concepto de remesa con los proporcionados en esta actividad y responde en tu cuaderno:

- ¿Qué coincidencias existen?
- ¿Qué ampliaciones del concepto encontraste?
- ¿Qué importancia tienen las remesas sociales para mantener vivos los lazos entre las familias?

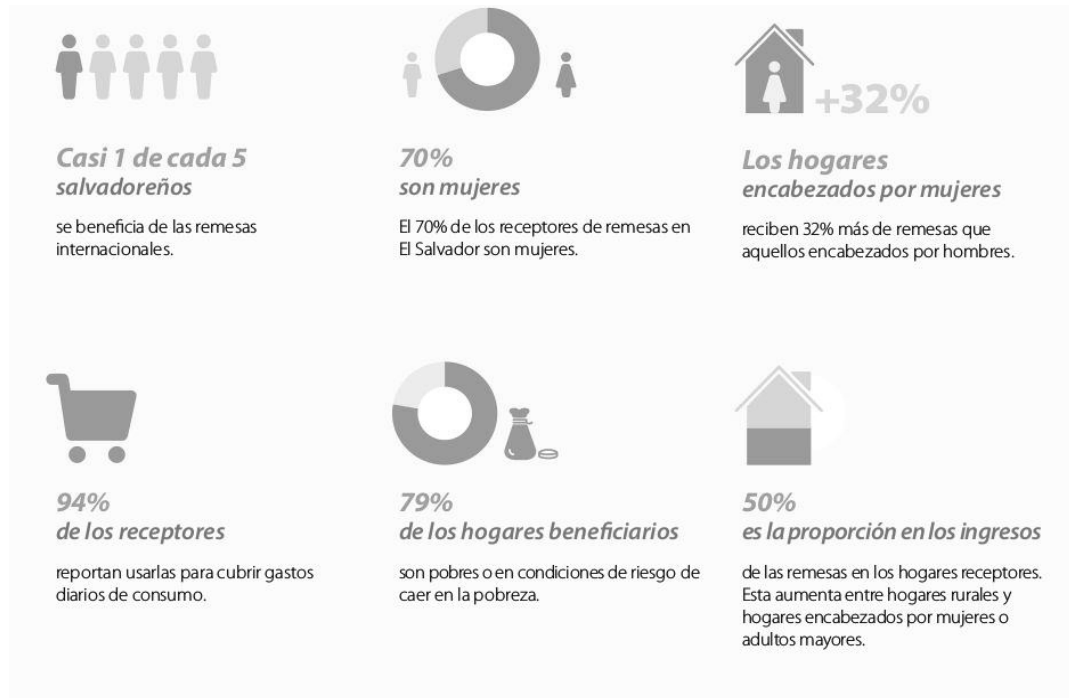
Explicación al personal docente.

Se busca que el estudiantado tenga un contexto económico para que pueda comprender la importancia de las remesas en nuestro país. Luego, se le brindan dos definiciones de remesas, una que hace énfasis en la dimensión monetaria-económica del fenómeno y otra que pone el acento en su dimensión social y simbólica.

A partir de ahí, se espera que el estudiantado recurra a la definición propia que elaboró al inicio de esta guía y que reconozca en las definiciones de esta segunda actividad sus conocimientos previos, para luego ampliarlos con los nuevos elementos proporcionados. Puede incentivar la discusión y la puesta en pleno de los conceptos elaborados en el aula virtual.

Actividad 3. Análisis de datos.

Observa y analiza los datos, correspondientes al año 2013, que se te presentan a continuación:



Fuente: Keller y Rouse, (2016), *La población receptora de remesas en El Salvador. Un análisis de sus características socioeconómicas*, Banco Interamericano de Desarrollo: Washington D.C., p. 3.

Ahora responde en tu cuaderno:

- ¿Por qué consideras que las principales receptoras de remesas en el país son mujeres?
- ¿Qué relación guarda lo anterior con el dato de que “el 94% de los hogares receptores” de remesas en 2013 las usarán para “cubrir los gastos de consumo diario”?
- Describe alguna experiencia familiar propia o de otras personas que refleje estos datos.
- Enumera tres implicaciones que tienen para nuestra sociedad los datos anteriores.

Explicación al personal docente.

Con la infografía presentada se pretende que el estudiantado obtenga datos para su análisis de manera sintética. Asimismo, se espera que el estudiantado vincule lo presentado en los datos con su propia realidad. En el último punto, se busca promover la capacidad de análisis y el interés por la realidad salvadoreña. Asimismo, se busca reforzar en su análisis el enfoque de género, como es en el caso de la pregunta 1 y 2.

C. Cierre

Actividad 4. Redacta un resumen con las ideas más importantes de esta clase, desarrolla las que fueron más significativas para ti y por qué.

Explicación al personal docente.

Como actividad de cierre se propone que el o la estudiante redacte un resumen, donde de manera explícita recapitule los aspectos más significativos para él o para ella y los refuerce dentro de su aprendizaje.

Evaluación formativa



Actividad 5. Lee las respuestas a las siguientes preguntas y escoge la más adecuada.

1. ¿Los ingresos de la economía salvadoreña dependen en gran medida de...?
 - a) La producción de materias primas que se exporta a otros países.
 - b) El comercio informal.
 - c) La remesas que envían los migrantes a sus familias desde el extranjero.
(RESPUESTA CORRECTA).

2. ¿Las remesas que envían los migrantes a El Salvador son usados principalmente en...?
 - a) Artículos suntuarios.
 - b) Gastos diarios de consumo (alimentación, medicamentos, etcétera).
(RESPUESTA CORRECTA).
 - c) Inversiones productivas.
 - d) Mejora de las comunidades.

3. En 2013 se reportó que el 70 % de las personas receptoras de remesas fueron mujeres. ¿Esto se debe a que...?
 - a) Tradicionalmente se les ha asignado el rol de cuidadoras del hogar y hacen uso de las remesas para dicho fin.
(RESPUESTA CORRECTA).
 - b) Administran bien el dinero.
 - c) La ley solo las habilita a ellas para dicha actividad.

Explicación al personal docente.

Con este cuestionario, se busca consolidar los conocimientos adquiridos por parte del estudiantado en las actividades anteriores, incluso que este sea capaz de revisar nuevamente sus respuestas de las actividades arriba planteadas.