

Educación Artística

Guía de aprendizaje

Material de apoyo para la continuidad educativa ante la emergencia COVID-19

Estudiantes 4.º grado

Fase 3, semana 1

Unidad 2. El arte en el tiempo		Semana 1
Contenido	La figura humana de plantas y de animales en la cerámica prehispánica	

Orientaciones

Bienvenido y bienvenida a esta experiencia creativa. Esta guía te dará las orientaciones para que construyas tu propio aprendizaje; para ello, sigue paso a paso el desarrollo de la misma. No necesitas imprimirla.

A. Inicio



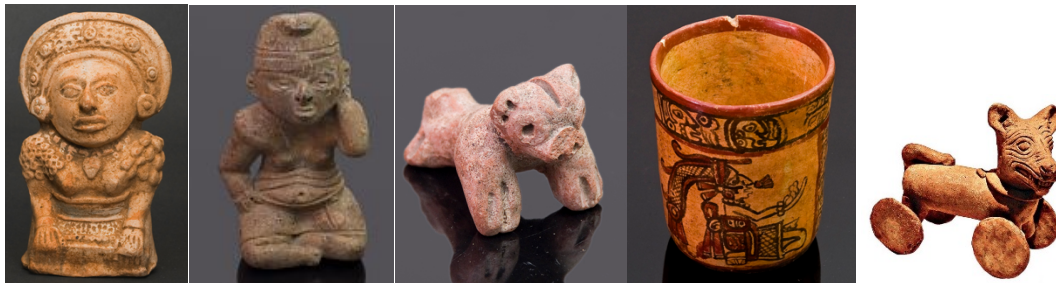
¿Qué figuras elaboradas en cerámica has observado?, ¿qué uso se les han dado a estas piezas?

Actividad 1: Lee la siguiente definición:

Prehispánico: es un término formado a partir del latín. Está constituido por el prefijo “pre” que significa delante, antes; y por el adjetivo *hispanius*, *hispania*, *hispanium*, o también *hispaniensis* o *hispaniense*, cuyo significado es hispánico, español. A la forma “prehispan” se le ha añadido el sufijo –“ico” que señala relación. Puede considerarse como lo anterior a la llegada de los españoles a América, o lo anterior a la conquista española.

B. Desarrollo

Actividad 2. Observa las siguientes imágenes según los elementos que la conforman:



Galería de imágenes del sitio web: Museo virtual arqueológico

¿Qué formas puedes observar? Dibuja en tu cuaderno la pieza de cerámica que haya llamado tu atención.

C. Cierre

Actividad 3: Comparte la experiencia de tu aprendizaje con los miembros de tu familia, pregúntales qué opinión pueden brindarte de las imágenes que observa y juntos respondan: ¿por qué los seres humanos, los animales y las plantas representamos un papel importante en la sociedad a través del tiempo?

Anota en tu cuaderno las ideas que te parezcan de interés y fortalezcan tu aprendizaje.

Si tienes acceso a Internet ingresa a este link y realiza una visita al museo virtual arqueológico “Toxtli”:
<https://cutt.ly/ZySJShG>



MINISTERIO
DE EDUCACIÓN